

## OTROS RECURSOS HUMANOS: FIGURA DEL PROFESOR TUTOR Y PERSONAL DE ADMINISTRACIÓN Y SERVICIOS

### INTRODUCCIÓN

La Universidad Nacional de Educación a Distancia tiene establecida una red de Centros Asociados, en los que colaborarán, como Profesores-Tutores, diversos profesionales, siendo su régimen de dedicación el de tiempo parcial.

En el apartado de Recursos Materiales y Servicios se describe con detalle el papel de dicha Red de Centros Asociados, pero cabe destacar que en la actualidad ejercen esta función, en relación con las titulaciones de Ingeniería Informática, más de 300 Profesores-Tutores repartidos en 40 Centros que atienden tutorías (presencial y on-line).

Los Profesores-Tutores son miembros de la comunidad universitaria cuyas tareas son el seguimiento y orientación de los estudiantes de acuerdo con las directrices de los equipos docentes de las asignaturas.

Dependen administrativamente de los Centros Asociados, que cuentan con ellos en función de las necesidades derivadas de la matrícula en cada centro asociado concreto. De este modo, previo al inicio de cada curso académico, los Centros Asociados, en ejercicio de sus competencias, elaboran su plan docente de tutorías y promueven aquellas colaboraciones de Profesores-Tutores que sean necesarias, conforme al procedimiento explicado en esta memoria.

Los Profesores-Tutores por tanto no son personal de la UNED ni forman parte de los equipos docentes. Es por ello que se incluyen en el apartado de “Otros recursos humanos”, tal y como se recoge en las distintas memorias de titulaciones de la UNED anteriormente presentadas y aprobadas por la ANECA.

El Profesor-Tutor es un miembro de la comunidad universitaria de la UNED, cuya vinculación con la misma es la establecida en los artículos 4º y 5º del Real Decreto 2005,1986, de 25 de septiembre, que desempeña su función en un Centro Propio, Asociado e Institucional y que ejerce sus funciones de acuerdo con lo previsto en los Estatutos de la UNED, participa en sus órganos docentes y de gobierno, y organiza su participación y representación en los mismos de acuerdo con lo previsto en la normativa legal que le es de aplicación y en el Reglamento de Profesor-Tutor de la UNED (aprobado por Junta de Gobierno el 13 de julio de 1990).

La selección del Profesor-Tutor de la UNED se efectúa mediante concurso público de méritos entre personas que estén en posesión del título de Licenciado o equivalente. Dicho título deberá estar relacionado directamente con las asignaturas, materias o disciplinas a tutorizar.

Los concursos se convocarán por los respectivos Entes Jurídicos Titulares de los Centros Asociados para una asignatura o asignaturas de un departamento determinado. El proceso de selección será efectuado por la correspondiente comisión, según la normativa aplicable. El Rectorado, con la



finalidad de coordinar el proceso de selección en los distintos Centros Asociados, publicará el calendario y proceso de, al menos, una convocatoria anual de selección de Profesores-Tutores. Los Centros Asociados adaptarán sus convocatorias a este procedimiento y calendario.

La valoración de méritos de acuerdo con el correspondiente baremo y la selección de candidatos serán realizadas por las distintas Comisiones de Selección que estarán integradas por:

- El Director del Departamento o profesor doctor del mismo en el que delegue, que actuará como presidente.
- Un profesor del Departamento, propuesto por el Equipo Docente de la asignatura implicada y designado por el Director del Departamento, que actuará como Secretario de la Comisión.
- El Director del Centro Asociado o cargo académico (Secretario, Subdirector, Coordinador) en quien delegue.
- Un Profesor-Tutor, designado por el Consejo de Dirección del Centro Asociado, preferentemente, entre Profesores-Tutores de área igual o afín.
- El Vicerrectorado correspondiente, una vez recibidas las propuestas de los seleccionados por parte de los Patronatos, Juntas Rectoras u órganos de gobierno equivalentes de los Centros Asociados, facilitará, en colaboración con el IUED, facultades, escuelas y departamentos, el correspondiente curso de formación de Profesores-Tutores.

La realización y superación de este curso dará lugar a la concesión de la “venia docendi” por parte del Rector de la UNED, sin perjuicio de la necesaria formación permanente en la acción tutorial que determine la UNED en cada momento. Entre tanto que el candidato seleccionado realiza el curso de formación, puede ejercer la función tutorial en la asignatura o asignaturas a las que hubiese accedido tras el proceso de selección. La no superación o la no realización del curso de formación, por causa imputable al Profesor-Tutor seleccionado, en el plazo de un año a partir de su designación supondrá que el candidato no recibirá la “venia docendi” y no podrá ejercer de Profesor-Tutor en los Centros de la UNED sin reiniciar el procedimiento de selección, quedando la tutoría vacante para un nuevo concurso de selección.

Los Profesores-Tutores que acrediten conocimientos relacionados con la función tutorial de la UNED, quedarán exentos, de forma completa o parcial, de realizar los cursos de formación.

Los casos en los que un Centro Asociado podrá contar con Profesores-Tutores sin “venia docendi”, que no hayan participado en los concursos de selección, son:

- a) Vacantes de asignaturas por causas de fuerza mayor.
- b) Asignaturas de nueva creación.
- c) Sustitución de Profesores-Tutores. En este caso el período puede prolongarse mientras se prolongue la sustitución.
- d) Periodo de tramitación del concurso de selección.



Los Profesores-Tutores sin “venia docendi” participan de todos los derechos y obligaciones del Profesor-Tutor con “venia docendi”. A causa de su vinculación ocasional y limitada con el Centro, carecen del derecho de poder representar y elegir representantes, así como otros derechos reservados a los Profesores-Tutores que cuentan con “venia docendi” y dispuestos en el TÍTULO IV del presente Estatuto, así como otra normativa que la UNED contemple.

Los Profesores-Tutores sin “venia docendi” participarán y realizarán los cursos de formación que proponga la UNED. Dicha formación podrá ser convalidada para el oportuno curso de formación de “venia docendi” en caso de que el afectado lo tuviera que realizar, tras ganar el oportuno concurso.

Las funciones atribuidas a los Profesores-Tutores están reguladas en el Reglamento del Profesor-Tutor y en los Estatutos de la UNED, siendo las siguientes:

- Orientar a los alumnos en sus estudios siguiendo los criterios didácticos y las directrices administrativas del correspondiente Departamento de la UNED.
- Aclarar y explicar a los alumnos las cuestiones relativas al contenido de las asignaturas, materias o disciplinas cuya tutoría desempeña, y resolverles las dudas que sus estudios les plantean (tutorías).
- Participar en la evaluación continua de los alumnos, informando a los Profesores de la Sede Central acerca de su nivel de preparación.
- Colaborar con los Departamentos a los que estén encomendadas las asignaturas o disciplinas sobre las que ejerza la tutoría, en los términos que establezcan los planes anuales de los mismos, y participar en su organización y funcionamiento a través de la correspondiente representación.

Los Profesores-Tutores realizan sus tareas docentes, presencial o telemáticamente, en asignaturas adscritas a uno o varios departamentos. La carga lectiva máxima de un Profesor-Tutor será de tres asignaturas anuales o equivalentes.

El número de estudiantes por asignatura y año de cada Profesor-Tutor se gradúa en función de la tipología de la asignatura, de manera que permita desarrollar en términos razonables y de calidad su labor docente, según las normas dictadas por el Consejo de Gobierno.

La realización de las funciones tutoriales no se considerará desempeño de un puesto de trabajo o actividad a efectos de la legislación sobre incompatibilidades, si no supera las 75 horas anuales de dedicación.

La tutoría es la realización efectiva de la tarea docente de los Profesores-Tutores de las distintas asignaturas de las enseñanzas regladas de la UNED de grado y posgrado. El Consejo de Gobierno de la UNED fijará las distintas modalidades de tutoría que, en el momento de la aprobación de esta norma, son:



Tutoría de Centro.

Tutoría de Campus.

Tutoría Intercampus.

Para definir concretamente el perfil formativo de los Profesores-Tutores, habrán de estar en posesión del título de Doctor, Licenciado, Arquitecto, Ingeniero o, en su caso, por razón de la materia de que se trate, de Diplomado Universitario, Arquitecto Técnico o Ingeniero Técnico, siendo seleccionados entre profesionales de reconocida capacidad y méritos en las áreas de conocimiento correspondientes.

La selección se lleva a cabo mediante concurso público y las Comisiones de selección están formadas por representantes del Centro Asociado y del Departamento de la Universidad que elevan la propuesta al Rector que es el que finalmente concede la “*venia docendi*” tras la realización de un curso de formación. Todos estos procesos certifican fehacientemente la adecuación de los profesores-tutores para el ejercicio de la función tutorial en los centros asociados.

Para el desarrollo de las prácticas en los centros asociados son los propios tutores los responsables, siendo los técnicos de laboratorio los encargados de la preparación (no impartición) de las prácticas y en algunos casos de ofrecer apoyo bajo la supervisión del profesor tutor. Por tanto, también en este caso se trata de personal de los centros asociados, no de la UNED, que podemos incluir entre el personal de administración y servicios.

Las prácticas de las asignaturas desarrolladas por los alumnos en los laboratorios y aulas de informática en los Centros Asociados se realizan bajo la dirección de los tutores encargados de su desarrollo.

El papel de los técnicos de laboratorio y de los técnicos informáticos, en el caso de que el centro asociado tenga contratado este tipo de técnico, se limitará a tareas de mantenimiento, montaje y desmontaje de equipos o programas. De ningún modo se contempla que los técnicos de laboratorio o técnicos informáticos del centro, no tutores, puedan asumir las tareas del tutor. En caso de ofrecer su apoyo durante el desarrollo de las prácticas, será siempre bajo la supervisión del profesor-tutor responsable y que estará presente en el laboratorio o aula de informática.

La siguiente tabla recoge información relativa los Centros Asociados con personal técnico de laboratorio y salas de informática, a fecha de presentación de esta memoria. En el resto de Centros Asociados, son los propios tutores los que realizan estas tareas, en virtud de la información facilitada por los directores de los Centros Asociados.

En un futuro y en función de la evolución de la matrícula, los Centros Asociados podrán contratar cuanto personal técnico sea preciso para el adecuado estado de los equipos.



CENTRO ASOCIADO	Nº TECNICOS	FORMACIÓN ACADÉMICA	EXPERIENCIA PROFESIONAL	ANTIGÜEDAD EN CENTRO ASOCIADO
ASTURIAS	1	Ingeniero Informático	Centro Asociado Asturias	2015
BARCELONA	1	Ingeniero	PAS centro Asociado	1999
		Técnico Informático		
CALATAYUD	1	Ingeniero Técnico Informático de Sistemas. Máster de Calidad de la Gestión en los Centros Asociados	Coordinador Tecnológico de la UNED de Calatayud. PAS en el Dpto. de Informática de la UNED de Calatayud	2013
CANTABRIA	2	2 Ingeniero Informático	PAS centro Asociado	1995/2020
CARTAGENA	2	1 Licenciado en Informática	PAS centro Asociado	1999
		1 Auxiliar Informática		
VIZCAYA	2	2 Ingenieros Técnicos en Informática	PAS centro Asociado	2000
CEUTA	3	1 Licenciado en Informática.	2 Empleado en Administración Pública 1 Trabajo por cuenta ajena en el sector privado	1995 /
		1 Graduado en Ingeniería Informática en Tecnologías Información.		2019 /
		1 Diplomado en Informática de Gestión		2019
MADRID	1	1 Licenciado en Ciencias Físicas y Técnico Superior en Electrónica Industrial	2001-2005: mantenimiento de redes y equipos informáticos en CENTRAL DIVISION OFIMÁTICA	2001
			2008-2011: mantenimiento de laboratorios docentes como becario en el Centro Asociado a la UNED en Madrid (CAMA)	
			2011-actualidad: Oficial de laboratorio (PAS del CAMA)	
ÁVILA	1	Técnico Informático	PAS centro	2015
PONTEVEDRA	1	Técnico Informático	8 años empresa privada	2009
ORENSE	1	Licenciado en Informática	Profesor Tecnología Informática.	2008



GRAN CANARIAS	1	Graduado en Ingeniería Informática Ingeniero en	Actividad empresarial por cuenta propia en el sector privado	2019
	1	Informática	Empleado/a en una Administración pública	
			distinta a la UNED	
PAMPLONA	1	Técnico especialista de laboratorio	2 años en el laboratorio del departamento de calidad de laboratorios CINFA	1999
			7 años en laboratorio de biología vegetal	
			del GOBIERNO DE NAVARRA	
BARCELONA	2	1 FP2+ING. TEC.QUIMICA	ambos Técnico Especialista grupo 2 UPC	2005
		1 FP2+CFGS sistema reg y control		2020
MADRID	1	Licenciado en Ciencias Físicas y Técnico Superior en Electrónica Industrial	2001-2005: mantenimiento de redes y equipos informáticos en CENTRAL DIVISION OFIMÁTICA	2001
			2008-2011: mantenimiento de laboratorios docentes como becario en el Centro Asociado a la UNED en Madrid (CAMA)	
			2011-actualidad: Oficial de laboratorio	
			(PAS del CAMA)	
GRAN CANARIA	1	Ingeniero Industrial y Biología	Trabajo por cuenta ajena en el sector privado	2001



**EL NÚMERO DE PROFESORES TUTORES EN LOS CENTROS ASOCIADOS SE RECOGE EN EL SIGUIENTE CUADRO:**

CENTROS ASOCIADOS	Ingeniería Informática	Ingeniería Industrial	Ciencias	Económicas y Empresariales	Políticas/ Sociología	Derecho	Educación	Filología	Filosofía	Geografía/ Historia	Psicología	TOTAL FAC Y SAC	TOTAL CC.AA.
A CORUÑA	14	12	14	24	15	30	16	12	12	12	11	172	128
ALBACETE	8	14	23	19	7	21	15	13	8	11	17	156	165
ALMERÍA	3	11	9	11	8	21	6	9	8	8	7	101	75
ALZIRA-VALENCIA	21	21	35	50	17	50	27	12	11	23	32	299	270
ASTURIAS	11	14	21	19	14	21	12	8	11	15	12	158	106
ÁVILA	7	0	0	12	3	15	4	4	3	8	9	65	52
BARBASTRO	7	7	9	10	6	15	7	4	3	6	6	80	53
BARCELONA	14	36	53	32	16	63	28	22	18	23	29	334	350
BAZA	1	0	0	11	2	13	6	4	2	8	6	53	47
BERGARA	5	6	0	14	9	16	8	12	8	9	8	95	69
BIZKAIA	8	11	14	14	10	19	11	10	5	12	11	125	96
BURGOS	8	11	6	15	13	17	6	3	8	8	8	103	56
CÁDIZ	7	13	12	24	13	21	10	10	11	11	9	141	84
CALATAYUD	5	10	14	16	7	21	8	7	5	9	11	113	94
CAMPO DE GIBRALTAR	4	2	9	7	1	13	8	4	0	8	6	62	47
CANTABRIA	8	9	11	21	10	25	9	12	12	15	11	143	100
CARTAGENA	6	15	15	22	10	24	11	14	9	9	14	149	128
CASTELLÓ-VILA-REAL	6	10	8	19	13	28	16	5	9	13	14	141	103
CERVERA	9	9	13	16	13	19	9	7	7	8	7	117	63
CEUTA	7	9	11	18	13	29	9	8	6	11	11	132	63
C. REAL-VALDEPEÑAS	8	11	13	19	8	25	14	11	7	11	8	135	63
CÓRDOBA	0	0	0	15	8	21	9	2	11	11	11	88	63



CUENCA	0	0	5	8	1	8	5	0	1	9	6	43	41
DENIA	8	10	16	28	14	36	18	15	9	12	19	185	148
ELCHE	6	10	14	14	11	19	6	7	9	10	9	115	88
FUERTEVENTURA	1	0	0	16	0	15	9	1	0	1	9	52	54
GIRONA	0	0	9	11	8	18	14	5	0	12	6	83	86
GUADALAJARA	10	7	3	23	11	30	10	8	7	13	15	137	105
HUELVA	8	0	0	10	7	9	5	6	1	5	7	58	62
INST. ESTUDIOS FISCALES	8	0	0	16	0	15	0	0	0	0	0	39	35
JAÉN - JAÉN	6	6	9	16	6	18	13	11	4	5	8	102	113
LA PALMA	2	0	0	8	2	9	6	1	0	2	6	36	35
LA RIOJA	8	0	0	13	6	15	6	10	6	12	11	87	70
LA SEU D'URGELL	0	0	1	6	5	9	8	5	3	4	7	48	34
LANZAROTE	1	0	1	11	0	12	9	1	0	1	8	44	47
LAS PALMAS DE GC.	13	16	18	24	13	28	10	15	8	16	13	174	137
LES ILLES BALEARS	11	13	23	30	20	47	21	20	10	17	25	237	181
LUGO	7	13	2	17	13	20	8	0	8	8	13	109	87
MADRID	45	48	99	106	37	153	110	53	33	53	80	817	894
MADRID-SUR	13	19	20	46	19	47	32	16	16	26	28	282	314
MÁLAGA	8	15	19	34	18	34	11	11	13	10	10	183	124
MELILLA	9	9	17	16	6	30	10	9	1	14	10	131	108
MÉRIDA	9	9	11	21	8	8	22	11	9	12	17	137	150
MOTRIL	4	3	0	15	2	17	7	4	0	8	7	67	51
OURENSE	7	5	2	17	12	27	13	7	7	12	14	123	79
PALENCIA	8	15	19	23	9	23	10	8	7	8	11	141	84
PAMPLONA	9	17	26	22	16	20	9	11	10	12	10	162	101
PLASENCIA	4	6	8	15	8	24	31	8	7	9	23	143	144
PONFERRADA	8	13	10	13	10	18	7	5	5	7	7	103	
PONTEVEDRA	8	18	22	25	15	24	12	11	11	12	10	168	





SEGOVIA	6	0	7	19	6	24	11	2	2	8	14	99	81
SEVILLA	8	0	2	23	12	17	9	12	1	10	12	106	101
SORIA	4	7	10	10	4	12	7	3	1	11	11	80	70
TALAVERA DE LA REINA	9	0	6	22	14	24	8	9	8	16	11	127	108
TENERIFE	7	10	23	24	12	27	13	13	10	11	13	163	146
TERUEL	0	0	0	11	0	11	12	0	0	5	7	46	43
TORTOSA	7	9	12	18	8	15	9	5	1	9	8	101	90
TUDELA	6	0	0	15	3	7	8	1	3	6	13	62	48
VITORIA	7	11	15	13	9	15	8	6	6	7	8	105	59
ZAMORA	6	0	0	14	14	22	6	9	7	8	10	96	78
<b>TOTAL</b>	<b>448</b>	<b>520</b>	<b>719</b>	<b>1181</b>	<b>575</b>	<b>1434</b>	<b>762</b>	<b>512</b>	<b>398</b>	<b>650</b>	<b>754</b>	<b>7.953</b>	<b>6.758</b>



## PERSONAL DE ADMINISTRACIÓN Y SERVICIOS

### Relación del Personal de Administración y Servicios (PAS) de la Facultad.

El personal de administración y servicios de la Facultad de Ciencias desempeña las siguientes funciones:

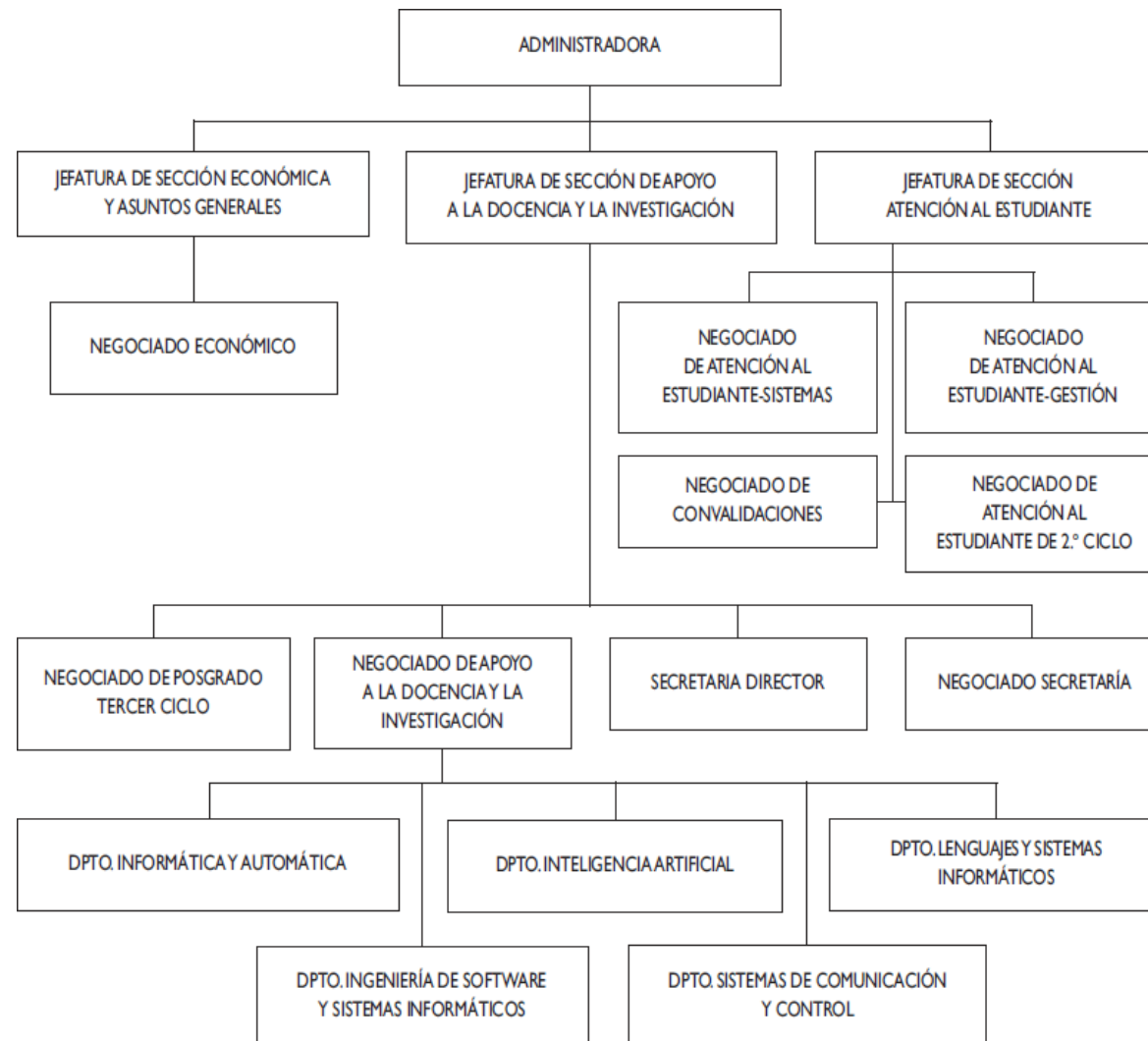
- Lleva a cabo tareas administrativas relacionadas con las áreas de apoyo a la docencia y a la investigación, dependientes de la Vicegerencia de Coordinación Académica y Administrativa, del Departamento de Apoyo a la docencia y la Investigación y de los servicios de Apoyo a la Docencia, Posgrado e Investigación.
- En las unidades citadas de los servicios centrales de la UNED, se dirigen y coordinan las actuaciones relacionadas con este apoyo.

El personal de administración y servicios de la Escuela Técnica Superior de Ingeniería Informática está compuesto por:

SUBUNIDAD	CUERPO O ESCALA	FUNCIONARIOS	LABORALES	TOTAL
DPTO. DIRECCIÓN DE LA ETSI INFORMÁTICA	Ayudante de Laboratorio		1	1
	Técnico Especialista		1	1
DPTO. LENGUAJES Y SISTEMAS INFORMÁTICOS	Diplomado Universitario		1	1
E.T.S. Ingeniería Informática	Cuerpo General de Gestión	1		1
Sección de Apoyo a la Docencia y a la Investigación	ADMINISTRATIVO UNED	3		3
	AUXILIAR ADMINISTRATIVA UNED	8		8
	Auxiliar Administrativo Interino UNED	3		3
Sección de Atención al Estudiante	ADMINISTRATIVO UNED	8		8
	AUXILIAR ADMINISTRATIVA UNED	5		5
	Auxiliar Administrativo Interino UNED	1		1
Sección de Gestión Económica y Asuntos Generales	ADMINISTRATIVO UNED	3		3



## ORGANIZACIÓN ADMINISTRATIVA DE LA ESCUELA TÉCNICA SUPERIOR DE INGENIERÍA INFORMÁTICA



**ANEXO I. PERSONAL DE ADMINISTRACIÓN Y SERVICIOS (PTGAS) DE LAS UNIDADES COMUNES A TODAS LAS FACULTADES/ESCUELAS**

CENTRO	UNIDAD	SUBUNIDAD	CUERPO /ESCALA	Funcionarios	Laborales
Archivo	Archivo	Archivo	AUXILIAR ADMINISTRATIVA UNED	1	
			Auxiliar Administrativo Interino UNED	1	
			AYUDANTES BIBLIOTECAS, ARCHIVOS Y MUSEOS	2	
			FACULTATIVO DE ARCHIVOS, BIBLIOTECAS Y M	1	
			Grupo 3 Puesto A		2
			Grupo 4 Puesto A		1
Biblioteca	Biblioteca	Biblioteca	Grupo 4 Puesto B		3
			ADMINISTRATIVO UNED	1	
			AUXILIAR ADMINISTRATIVA UNED	1	
			FACULTATIVO DE ARCHIVOS, BIBLIOTECAS Y M	1	
			Grupo 3 Puesto A		9
			Grupo 3 Puesto B		3
		Coordinación Área Ser Digit Doc e Invest Cord.Área Bib.C.Norte y Apoyo doc.e Inv. Sección Administración Biblioteca	AUXILIAR ARCHIVOS, BIBLIOT Y MUSEOS UNED	1	
			AUXILIAR ARCHIVOS, BIBLIOT Y MUSEOS UNED	1	
Centro de Tecnología de la UNED (CTU)	Centro de Tecnología de la UNED	Centro de Tecnología de la UNED	ADMINISTRATIVO UNED	1	
			DIRECTOR DE TECNOLOGÍA DE LA UNED		1
			Grupo 2 Puesto B		3
			Grupo 3 Puesto A		3
		Comunicación y Seguridad	SUBDIRECTOR DEL CTU		1
			Grupo 1 Jefatura		1
			Grupo 2 Puesto B		1



			Grupo 3 Puesto A		3
		Desarrollo	Grupo 3 Puesto B		1
			Grupo 1 Jefatura		4
			Grupo 1 Puesto A		1
			Grupo 2 Jefatura		3
			Grupo 2 Puesto A		1
			Grupo 2 Puesto B		3
			Grupo 3 Puesto A		7
			Grupo 3 Puesto B		1
		Instituto Univ. de Educación a Distancia	Grupo 2 Jefatura		1
			Grupo 3 Puesto B		1
		Nuevas Tecnologías y Proyectos	Grupo 3 Puesto A		1
		Plataforma Docente	Grupo 2 Puesto B		2
			Grupo 3 Puesto B		2
		Plataforma Web	Grupo 3 Puesto A		3
			Grupo 3 Puesto B		1
		Servicios Transversales	Grupo 3 Jefatura		1
			Grupo 3 Puesto A		1
		Sistemas y bases de datos	Grupo 1 Jefatura		1
			Grupo 2 Puesto B		2
			Grupo 3 Puesto A		5
		UNED Abierta	Grupo 3 Puesto B		1
<b>Protocolo y Actividades Culturales</b>	<b>Protocolo y Actividades Culturales</b>	Protocolo y Actividades Culturales	Grupo 1 Puesto B		1
			Grupo 3 Puesto A		1
<b>Serv. Apoyo Centro de Inspección (CPRI)</b>	<b>Ser Apoyo Centro de Inspección (CPRI)</b>	Sec Apoyo Centro de Inspección (CPRI)	ADMINISTRATIVO UNED	2	
			AUXILIAR ADMINISTRATIVA UNED	2	



		Ser Apoyo Centro de Inspección (CPRI)	GESTIÓN UNIVERSITARIA UNED	2	
<b>Serv. Apoyo UNED Media e Innovación Educ</b>	<b>Ser Apoyo UNED Media e Innova. Educativa</b>	Sec UNED Media y Contenidos Digitales	Administrativo Interino UNED	1	
			ADMINISTRATIVO UNED	1	
			AUXILIAR ADMINISTRATIVA UNED	3	
			Auxiliar Administrativo Interino UNED	1	
		Ser Apoyo UNED Media e Innova.Educativa	GESTIÓN UNIVERSITARIA UNED	1	
<b>Serv. de Secretaría General</b>	<b>Ser Secretaría General</b>	Ser Secretaría General	Administrativo Interino UNED	1	
			ADMINISTRATIVO UNED	3	
			AUXILIAR ADMINISTRATIVA UNED	4	
			Auxiliar Administrativo Interino UNED	2	
<b>Serv. Estudiantes</b>	<b>Servicio de Estudiantes</b>	COIE UNIDIS Dp Apoyo Tecnológico y Documental UNIDIS Dp Psicopedagógico	Grupo 2 Puesto B		3
			Grupo 2 Puesto B		2
			Grupo 1 Puesto B		2
			Grupo 2 Puesto B		2
<b>Serv. Formación Permanente</b>	<b>Ser Formación Permanente</b>	Sec CUID	ADMINISTRATIVO UNED	3	
			AUXILIAR ADMINISTRATIVA UNED	4	
<b>Serv. Gestión Editorial</b>	<b>Servicio Gestión Editorial</b>	Almacén Distr Medios Impresos y Audiovis	Grupo 3 Puesto A		2
			Grupo 3 Puesto B		2
			Grupo 4 Puesto B		1
		Almacen Distrib. Medios Impr. y Audiovis	Grupo 4 Puesto A		1
			Grupo 4 Puesto B		1
		Librería	Grupo 3 Jefatura		1



			Grupo 3 Puesto A		1
			Grupo 4 Puesto B		1
		Reprografia	Grupo 3 Puesto A		1
		Reprografía	Grupo 3 Puesto B		1
		Sec Contratación y Liq. Derechos Autor	ADMINISTRATIVO UNED	3	
		Sec Coordinación de Producción	Administrativo Interino UNED	1	
			ADMINISTRATIVO UNED	2	
			AUXILIAR ADMINISTRATIVA UNED	3	
		Sec Difusión y Distribución	ADMINISTRATIVO UNED	2	
			Grupo 3 Puesto A		1
		Sec Gestión Económica y Ventas	ADMINISTRATIVO UNED	4	
		Sec Medios Impresos	Administrativo Interino UNED	1	
			ADMINISTRATIVO UNED	3	
			AUXILIAR ADMINISTRATIVA UNED	1	
		Sec Proyectos Editoriales	ADMINISTRATIVO UNED	1	
			AUXILIAR ADMINISTRATIVA UNED	1	
			Grupo 3 Puesto A		3
			Grupo 4 Puesto A		1
		Servicio Gestión Editorial	GESTIÓN UNIVERSITARIA UNED	1	
Serv. Invest. Trans. y Div. Científica	Ser Invest, tranferencia, divulgación cien	Of Tranferencia Resultados Investigación	DIRECTOR DE LA OTRI		1
Serv. Investigación y transferencia	Servicio Investigación y Transferencia	Unidad de Cultura Científica	Grupo 3 Puesto B		1
Serv. Investigación, Transferencia y Div	Ser Invest, Transfer y Divulg Científica	Ofic. Téc. Apoyo a Invest. (OTAI)	Grupo 1 Puesto B		2
			Grupo 2 Puesto B		1
		Ofic. Transfer Resultados Invest (OTRI)	Grupo 1 Puesto A		1



		Sec Gestión Institutos	Grupo 1 Puesto B ADMINISTRATIVO UNED	1	1
			AUXILIAR ADMINISTRATIVA UNED	1	
		Sec Gestión Contratos de Investigación	ADMINISTRATIVO UNED	3	
			AUXILIAR ADMINISTRATIVA UNED	1	
		Sec Gestión Económica de Investigación	ADMINISTRATIVO UNED	2	
		Sec Ofic. Tec. Apoyo a la Investigación	AUXILIAR ADMINISTRATIVA UNED	1	
			GESTIÓN UNIVERSITARIA UNED	1	
		Sec Seguimiento y Justif Ayudas Investig	ADMINISTRATIVO UNED	1	
			AUXILIAR ADMINISTRATIVA UNED	3	
		Ser Invest, Transfer y Divulg Científica	ADMINISTRATIVO UNED	1	
			GESTIÓN UNIVERSITARIA UNED	1	
		Vr Invest, Transfer y Divulg Científica	ADMINISTRATIVO UNED	1	
			AUXILIAR ADMINISTRATIVA UNED	1	
<b>UNED Media</b>	<b>UNED MEDIA</b>	CEMAV. Dp Radio y Audio	Grupo 1 Puesto A		1
			Grupo 1 Puesto B		1
		UNED MEDIA	DIRECTOR/A DE UNED MEDIA		1
			Grupo 1 Puesto B		1
			Grupo 3 Puesto B		1
			SUBDIRECTOR/A DE UNED MEDIA		1
		UNED MEDIA, COMUNICACIÓN	Grupo 1 Puesto B		11
			Grupo 3 Puesto B		2
		UNED MEDIA, MEDIOS TÉCNICOS	Grupo 3 Jefatura		1
			Grupo 3 Puesto A		1
			Grupo 3 Puesto B		2





		UNED MEDIA, PRODUCCIÓN AUDIOVISUAL	Grupo 1 Puesto A	1
			Grupo 1 Puesto B	3
			Grupo 2 Puesto A	1
			Grupo 2 Puesto B	1
			Grupo 3 Jefatura	1
			Grupo 3 Puesto A	4
			Grupo 3 Puesto B	12
		UNED MEDIA, RECURSOS EDUCATIVOS	Grupo 1 Puesto B	2
			Grupo 3 Jefatura	1
			Grupo 3 Puesto B	10
		UNED MEDIA, MEDIOS TÉCNICOS	Grupo 3 Jefatura	5
			Grupo 3 Puesto A	6
			Grupo 3 Puesto B	10
		UNED MEDIA, PRODUCCIÓN AUDIOVISUAL	Grupo 1 Puesto A	5
			Grupo 1 Puesto B	15
			Grupo 2 Puesto A	5
			Grupo 2 Puesto B	5
			Grupo 3 Jefatura	5
			Grupo 3 Puesto A	21
			Grupo 3 Puesto B	65
		UNED MEDIA, RECURSOS EDUCATIVOS	Grupo 1 Puesto B	10
			Grupo 3 Jefatura	5

